

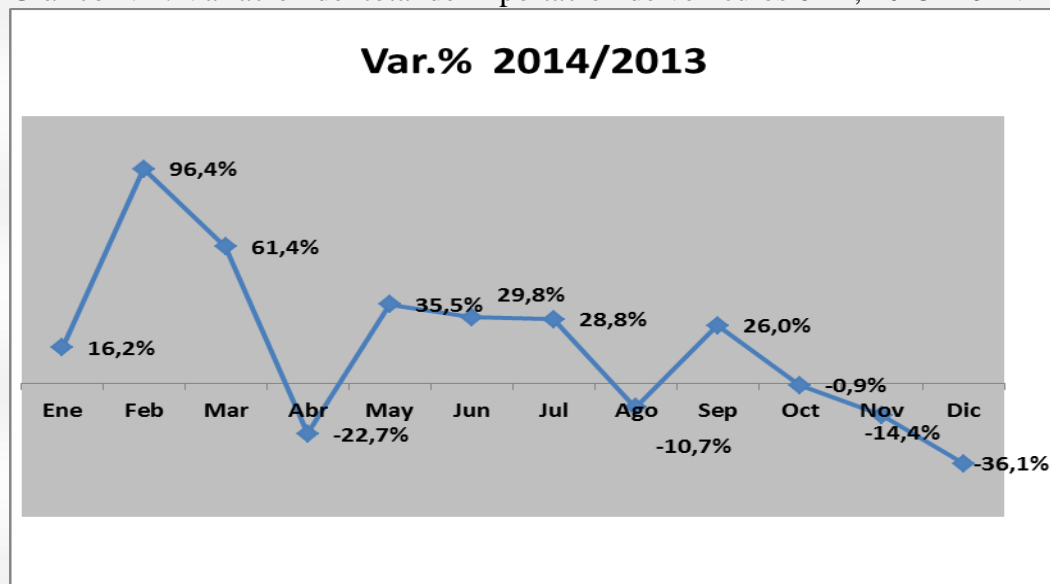
1. Vehículos 0km.

Cuadro N°1: Total de importación de vehículos 0km, por mes y variaciones mensuales, 2013-2014.

MESES	2013	var. % 2013	2014	var. % 2014	Var. % 2014/2013
Ene	1.586	-	1.843	-	16,2%
Feb	1.484	-6,4%	2.915	58,2%	96,4%
Mar	1.539	3,7%	2.484	-14,8%	61,4%
Abr	2.601	69,0%	2.010	-19,1%	-22,7%
May	1.956	-24,8%	2.650	31,8%	35,5%
Jun	2.506	28,1%	3.252	22,7%	29,8%
Jul	2.101	-16,2%	2.707	-16,8%	28,8%
Ago	2.867	36,5%	2.559	-5,5%	-10,7%
Sep	1.947	-32,1%	2.453	-4,1%	26,0%
Oct	3.050	56,7%	3.024	23,3%	-0,9%
Nov	2.785	-8,7%	2.385	-21,1%	-14,4%
Dic	3.768	35,3%	2.409	1,0%	-36,1%
Total	28.190	-	30.691	-	8,9%

Fuente:Penta-Transaccion

Gráfico N°1: Variación del total de importación de vehículos 0km, 2013- 2014.



Cuadro N°2: Importación de vehículos 0km, por mes y tipo, 2014.

Tipo	Ene	Feb	Mar	Abr	May	Jun	Jul	Ago	Sep	Oct	Nov	Dic	Total	%
Automóvil	700	1.314	689	855	1.265	1.616	1.379	1.555	1.179	1.371	1.073	751	13.747	44,8%
Furgón	50	6	29	12	36	21	30	19	48	63	52	23	389	1,3%
Minibus	45	19	81	16	14	52	42	2	39	45	21	32	408	1,3%
Pick Up	470	766	948	640	711	905	512	457	587	881	744	936	8.557	27,9%
St.wagon	578	810	737	487	624	658	744	526	600	664	495	667	7.590	24,7%
Total vehículos	1.843	2.915	2.484	2.010	2.650	3.252	2.707	2.559	2.453	3.024	2.385	2.409	30.691	100,0%

Fuente:Penta-Transacction

Gráfico N°2: Total de importación de vehículos 0km, por tipo, 2014.

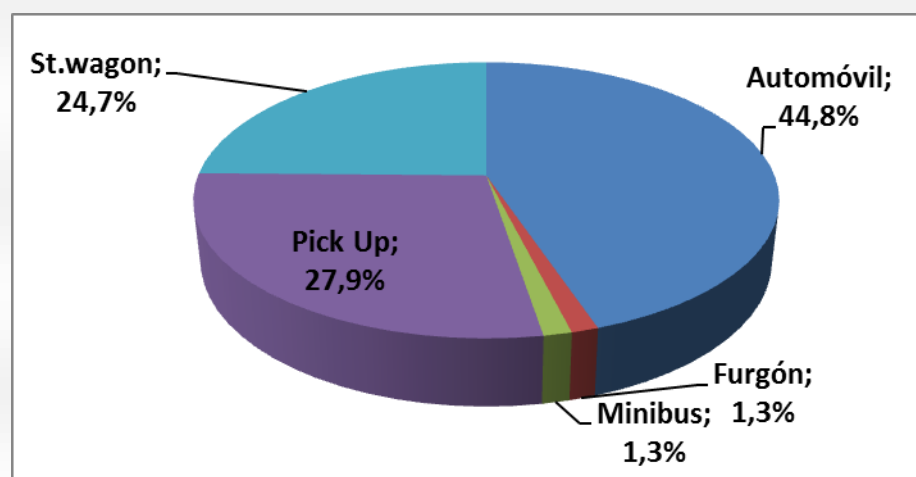


Gráfico 3: Importación de vehículos 0km, principales marcas. 2014

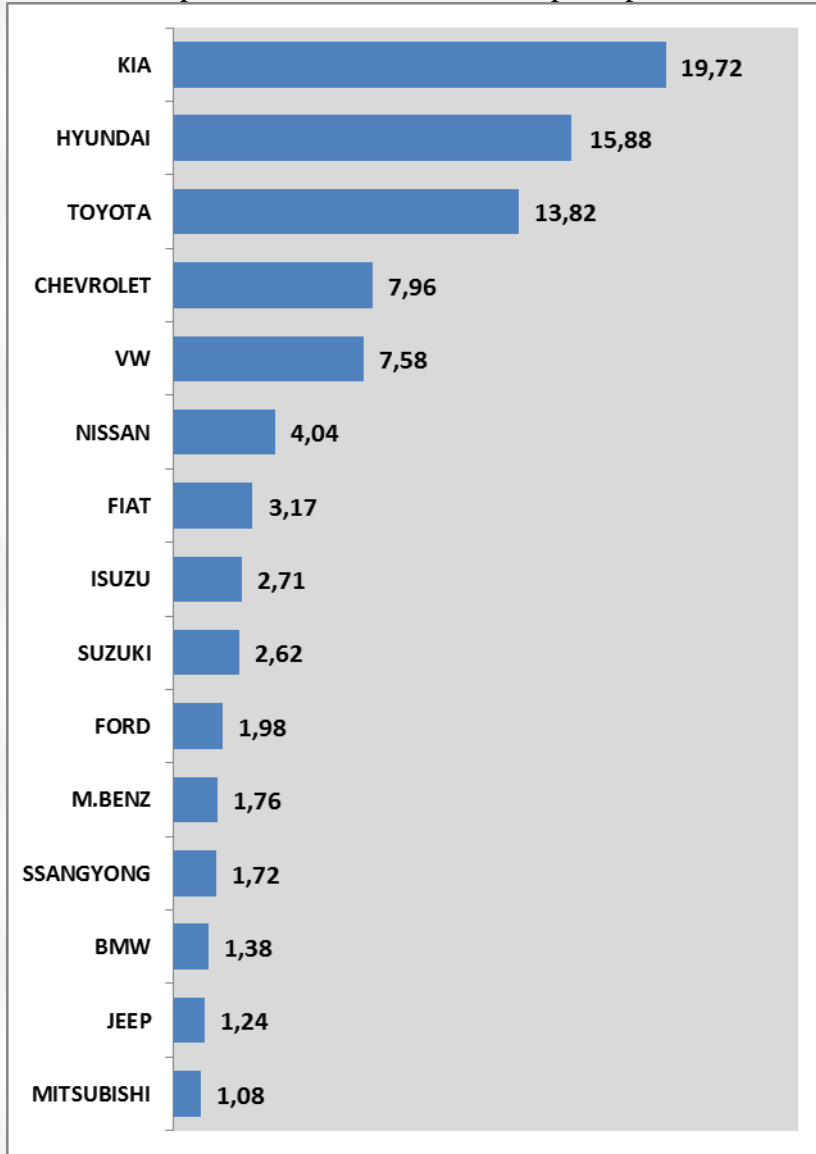


Gráfico N°4: Importación de vehículos 0km, según procedencia, 2014

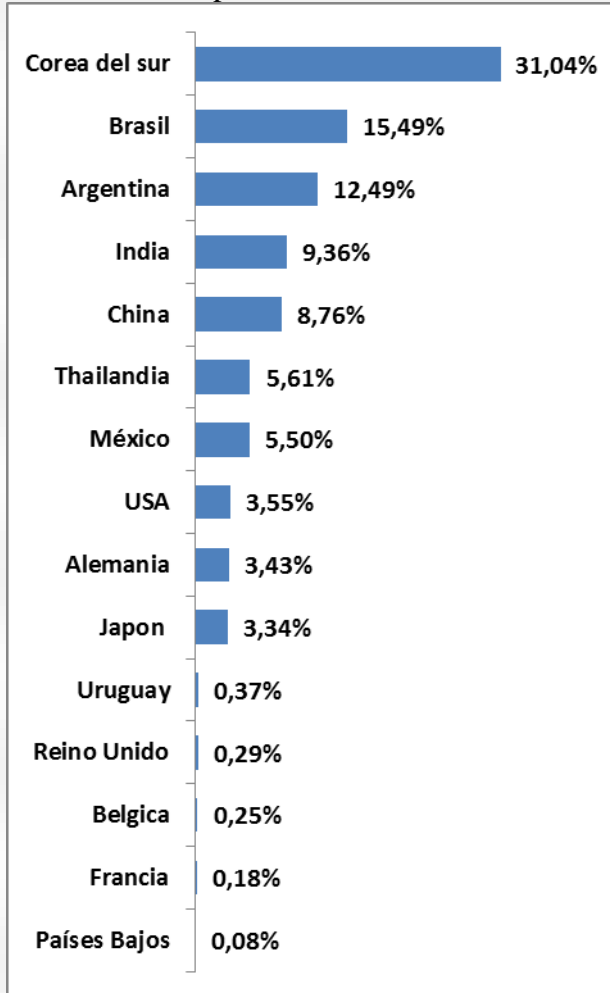
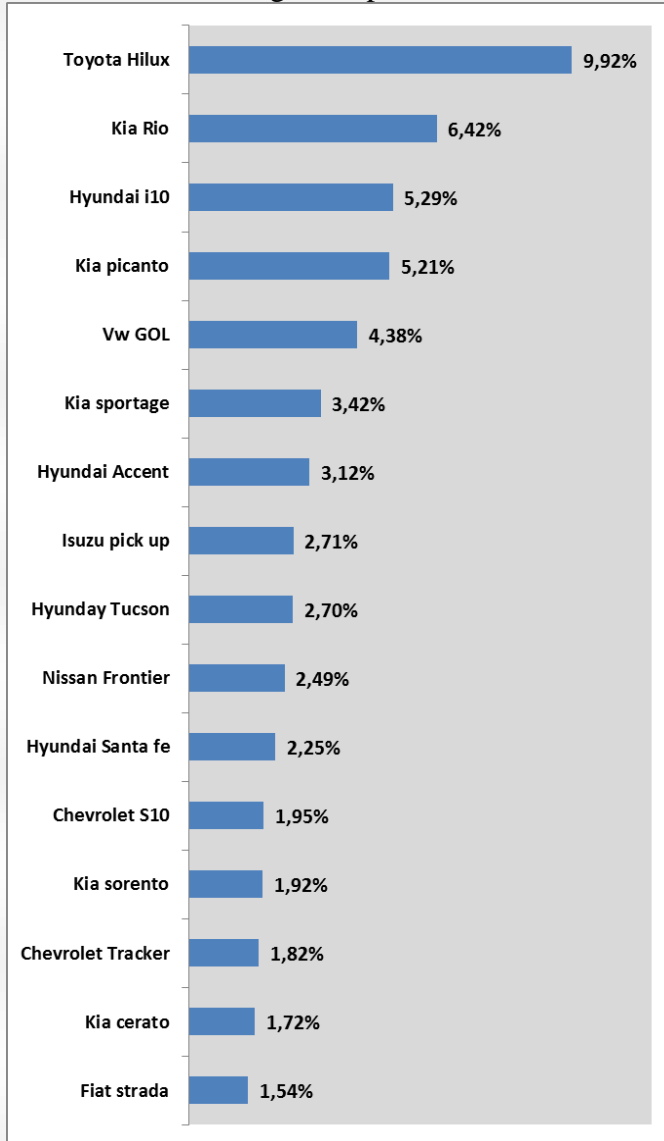


Gráfico N°5: Ranking de importación de vehículos 0km por modelo, 2014



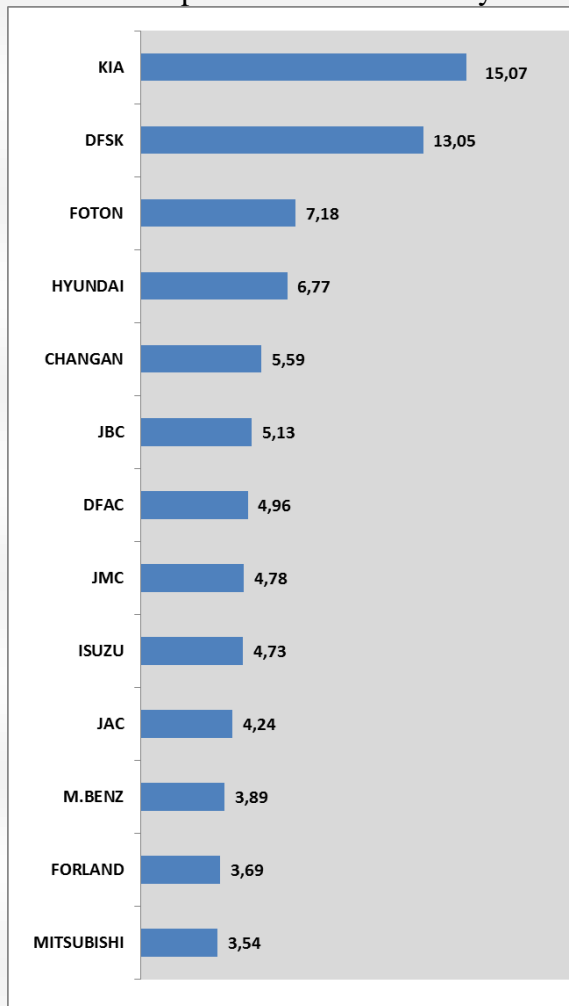
II. Camiones y ómnibus 0km.

Cuadro N° 3: Total de importación de camiones y ómnibus 0Km, por mes y Variaciones mensuales, 2013-2014.

Meses	2013	var. % 2013	2014	var. % 2014	Var % 2014/2013
Ene	242	-	225	-	-7,0%
Feb	281	16,1%	298	32,4%	6,0%
Mar	122	-56,6%	388	30,2%	218,0%
Abr	446	265,6%	206	-46,9%	-53,8%
May	213	-52,2%	335	62,6%	57,3%
Jun	268	25,8%	365	9,0%	36,2%
Jul	163	-39,2%	395	8,2%	142,3%
Ago	178	9,2%	165	-58,2%	-7,3%
Sep	196	10,1%	306	85,5%	56,1%
Oct	177	-9,7%	266	-13,1%	50,3%
Nov	285	61,0%	194	-27,1%	-31,9%
Dic	359	26,0%	327	68,6%	-8,9%
Total	2.930		3.470		18,4%

Fuente:Penta-Transaccion

Gráfico 6: Importación de camiones y ómnibus 0km, principales marcas, 2014.



Cuadro N° 4: Total de importación de camiones y ómnibus 0Km, por mes y tipo.2014.

Tipo	Ene	Feb	Mar	Abr	May	Jun	Jul	Ago	Sep	Oct	Nov	Dic	Total	%
Camión	215	297	385	186	335	360	394	165	306	262	193	324	3.422	98,6%
Omnibus	10	1	3	20	-	5	1	-	-	4	1	3	48	1,4%
Total	225	298	388	206	335	365	395	165	306	266	194	327	3.470	100,0%

Fuente: Penta-Transaccion

Gráfico 7: Importación de camiones y ómnibus 0km, por tipo, 2014.

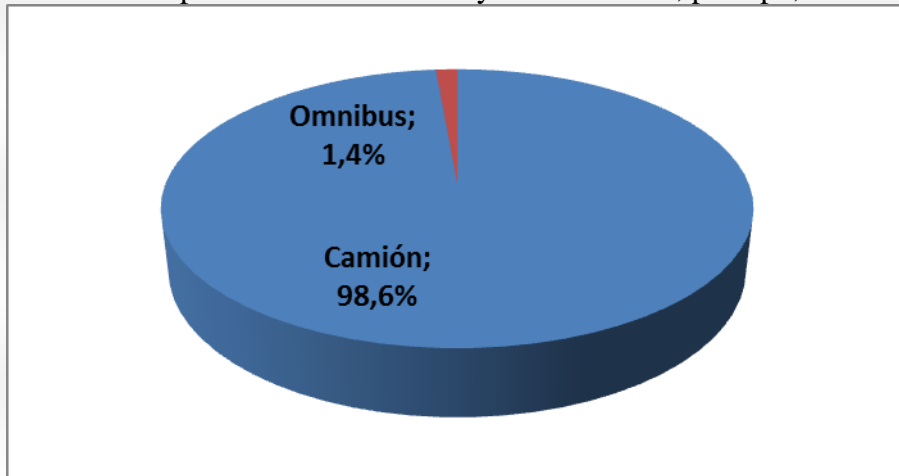
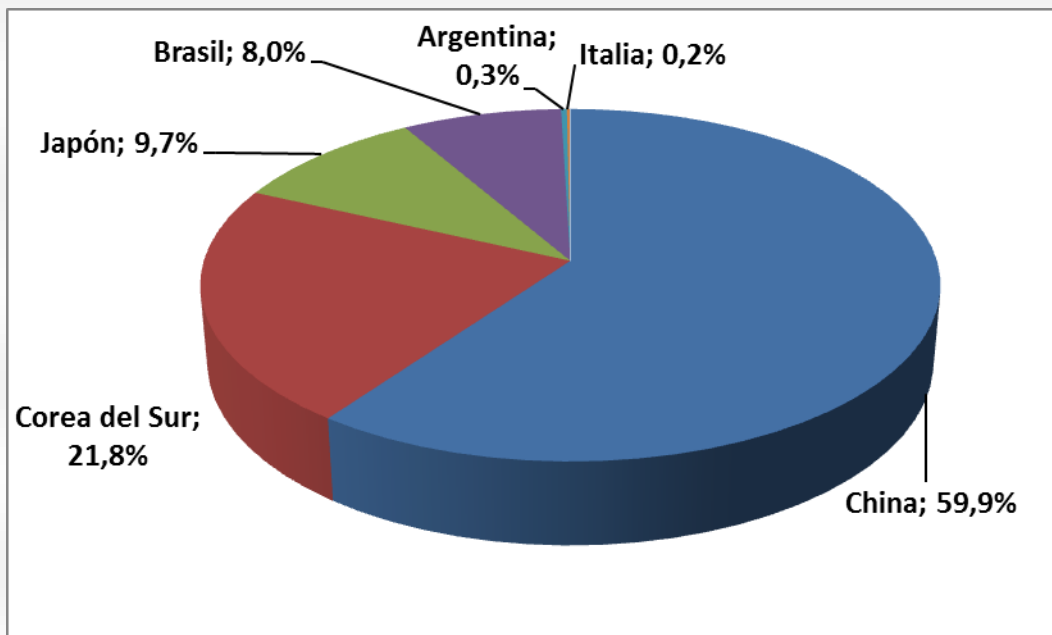


Gráfico 8: Importación de camiones y ómnibus 0km, por país de procedencia, 2014.



III. Maquinaria

Cuadro 5: Importación de maquinaria agrícola nuevas, por mes, 2014

Maquinarias Agrícolas	TRACTORES			COSECHADORAS			PULVERIZADORAS			MAQUINARIA AGRICOLA		
	2013	2014	Var %	2013	2014	Var %	2013	2014	Var %	2013	2014	Var. 2014/2013
Ene	147	108	-26,5%	85	84	-1,2%	13	6	-53,8%	245	198	-19,2%
Feb	183	149	-18,6%	29	50	72,4%	5	12	140,0%	217	211	-2,8%
Mar	221	124	-43,9%	26	25	-3,8%	19	57	200,0%	266	206	-22,6%
Abr	241	220	-8,7%	52	34	-34,6%	40	44	10,0%	333	298	-10,5%
May	346	215	-37,9%	27	30	11,1%	30	37	23,3%	403	282	-30,0%
Jun	182	171	-6,0%	35	31	-11,4%	34	45	32,4%	251	247	-1,6%
Jul	325	242	-25,5%	29	44	51,7%	56	70	25,0%	410	356	-13,2%
Ago	219	286	30,6%	38	42	10,5%	41	37	-9,8%	298	365	22,5%
Sep	197	191	-3,0%	31	37	19,4%	43	34	-20,9%	271	262	-3,3%
Oct	254	170	-33,1%	33	34	3,0%	25	16	-36,0%	312	220	-29,5%
Nov	97	120	23,7%	42	39	-7,1%	10	6	-40,0%	149	165	10,7%
Dic	119	158	32,8%	48	54	12,5%	9	7	-22,2%	176	219	24,4%
Total	2531	2154	-14,9%	475	504	6,1%	325	371	14,2%	3.331	3.029	-9,1%

Fuente: Penta-Transaccion

Grafico 9: Importación de tractores nuevos, por mes y año

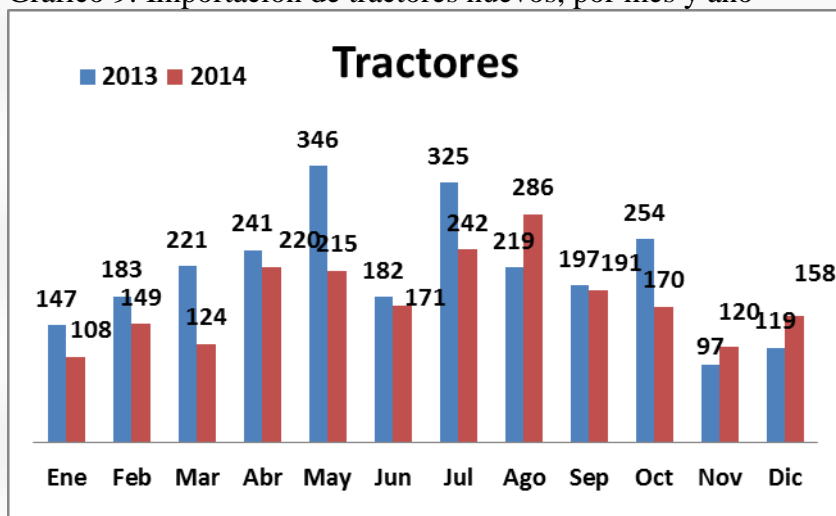


Grafico 10: Importación de cosechadoras nuevas, por mes y año.

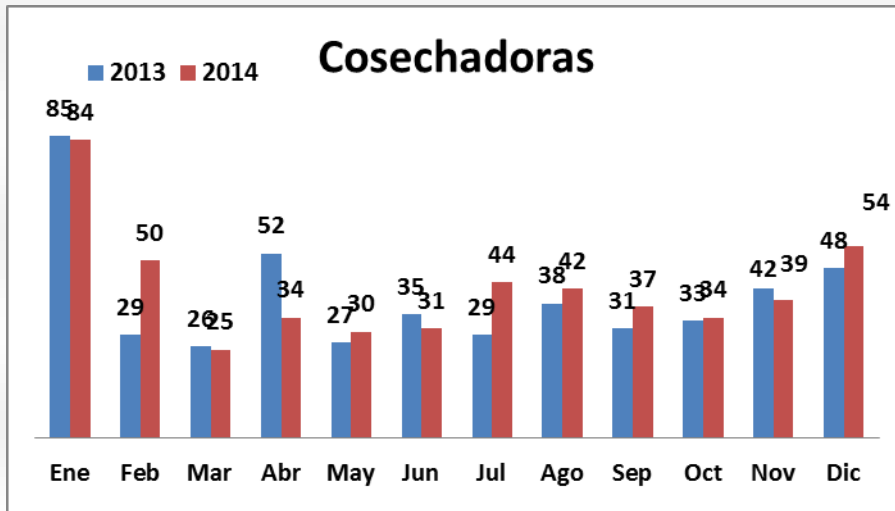


Gráfico 11: Importación de tractores nuevos, por marca, 2014

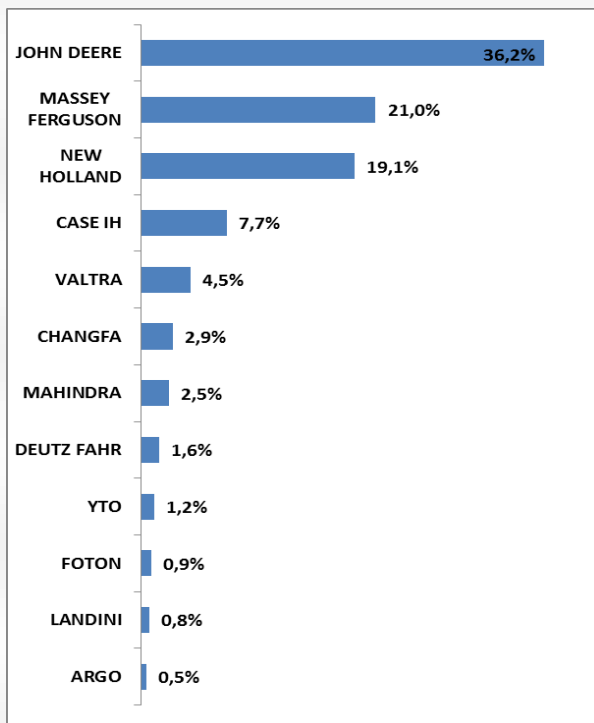


Gráfico 12: Importación de tractores nuevos por país de procedencia, 2014

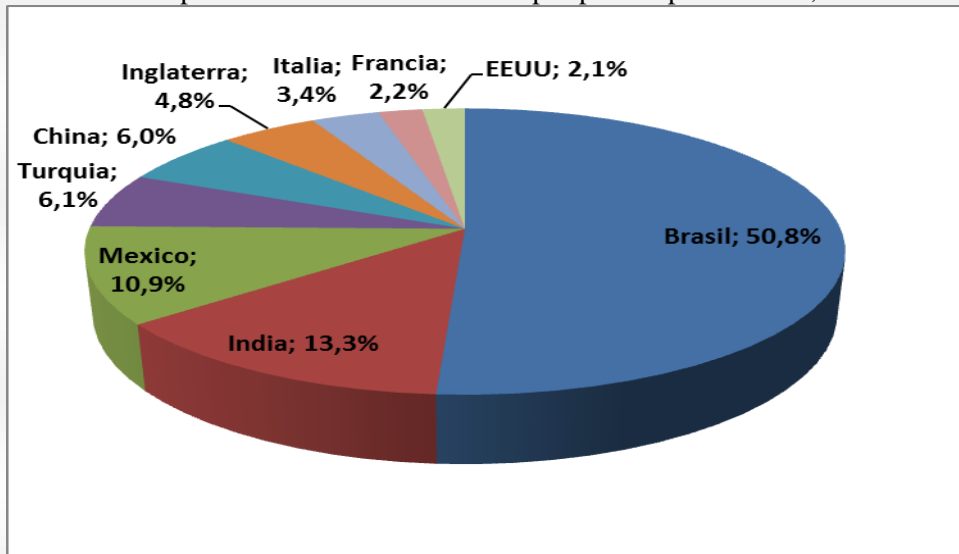


Gráfico 13: Importación de cosechadoras nuevos, por marca, 2014

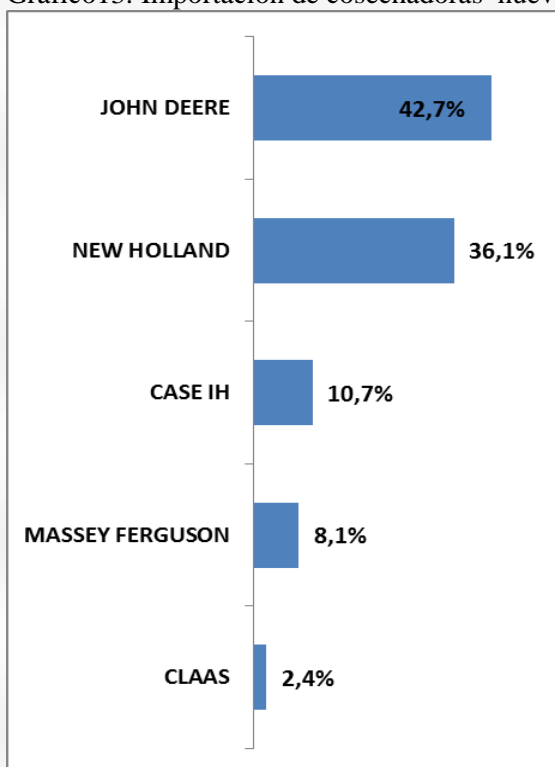
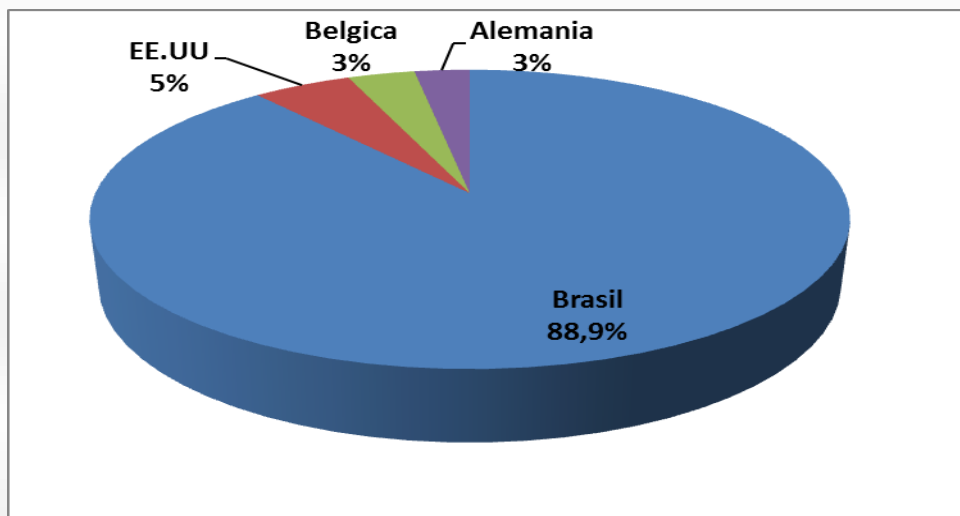


Gráfico 14: Importación de cosechadoras nuevas, por país de procedencia, 2014



Cuadro 6: Importación de maquinaria vial y de construcción, 2014

MAQ.VIALES Y DE CONSTRUCCION	Ene	Feb	Mar	Abr	May	Jun	Jul	Ago	Sep	Oct	Nov	Dic	Total	%
COMPACTADORA	0	3	3	4	0	0	4	7	8	9	2	4	44	4,2%
EXCAVADORA	6	7	8	9	15	14	13	15	8	24	12	10	141	13,4%
MINICARGADORAS	0	3	8	4	6	0	1	0	2	1	0	0	25	2,4%
MONTACARGAS	23	17	11	4	20	12	53	2	34	27	8	51	262	24,8%
MOTONIVELADORA	5	4	1	4	3	3	9	5	4	6	7	10	61	5,8%
PALA CARGADORA	30	26	12	31	12	43	46	44	26	50	27	34	381	36,1%
RETROEXCAVADORA	12	16	7	14	13	7	19	10	9	14	11	10	142	13,4%
TOTAL	76	76	50	70	69	79	145	83	91	131	67	119	1.056	100,0%

Fuente: Penta-Transaccion

Gráfico 15: Importación de maquinaria vial y de construcción, por tipo. 2014.

